

徵信錄 【現金】 106年12月1日至107年3月31日

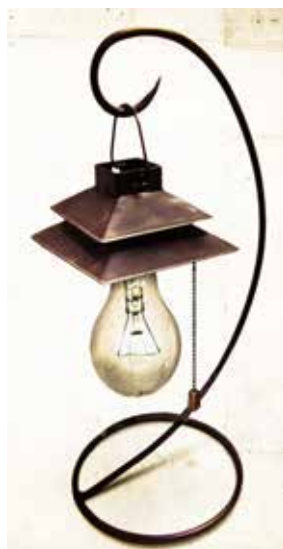
106年12月

毓年商店	1000	春167-028350	漁阿嬤	3000	中149-007474	滕○婕	2000	春174-028692
陳○英	23400	中139-006969	陳○毓	200	中149-007475	游○淳	500	春174-028693
王黃○敏	23400	中139-006970	陳○鈞	200	中149-007476	楊○興	1000	春174-028696
梁○萍	15600	中139-006971	張先生	100	中149-007477	黃○婷	500	春174-028697
黃○湘	1800	中139-006972	張○業	1000	中149-007478	臺灣中小企業銀行股份	50000	春174-028698
謝○和	3000	中139-006973	王○霜	2000	中149-007479	有限公司		
楊○鳳	2000	中147-007383	新北市晨陽愛心協會	30000	中149-007480	遠雄紫京城社區管理	3390	春174-028700
捷發企業有限公司 呂○萬	1000	中147-007384	龍鳳宮	10000	中149-007481	委員會		
劉○嘉	1000	中147-007385	紀○山	10000	中149-007482	新北市樹林區客家鄉親會	3600	春175-028703
財團法人朝榮文教基金會	74250	中147-007386	善心人	300	中149-007483	三寶弟子(禪光寺)	2500	春175-028704
謝○泉 林○敏	1000	中147-007387	羅○禹	2000	中149-007484	劉○方	10000	春175-028705
財團法人許加紀念基金會	15000	中147-007388	陳○鈞	1000	中149-007485	升林有限公司	25000	春175-028706
劉○城	1000	中147-007389	監察院愛心會許海泉	10000	中149-007486	首都同濟會	25000	春175-028707
汪○諭	1000	中147-007390	葉○裕	3000	中149-007487	善心人	2000	春175-028708
莊○泉	300	中147-007391	徐○為	100000	中149-007488	范○宸	1000	春175-028711
陳○揚	1000	中147-007392	王○姿	5000	中149-007489	曾○卿	1200	春175-028712
廖○雲	500	中147-007393	許○蘭	1000	中149-007490	黃○卿	500	春175-028713
蘇○雲	200	中147-007394	王○懿	20000	中149-007491	陳○霖	500	春175-028714
張○榕	2000	中147-007395	邱○晉	3000	中149-007492	善心人	17400	春177-028803
江○田	2000	中147-007396	吳○稜	1000	中149-007493	社團法人中華陽光社會	15000	春177-028804
王○章	200	中147-007397	江○田	2000	中149-007494	福利服務協會		
江○寬	1000	中147-007398	江○寬	1000	中149-007495	徐○為	1000	春177-028805
涂○妹	5000	中147-007399	巨棟實業有限公司	20000	中149-007496	陳○義	9000	春177-028806
楊○玲	1000	中147-007400	朱○儀	300	中149-007498	廖○美	20000	春177-028807
張○榕	2000	中148-007422	梁○龍	100	中149-007499	黃○甫	1130	春177-028808
善心人士	5000	中148-007423	連○隆	10000	中149-007500	善心人	500	春177-028809
謝○倫	5000	中148-007424	姚○怡	200000	中151-007551	善心人	2000	春177-028810
張○榕	2000	中148-007425	范○雲	300000	中151-007552	蔡○敏	19200	春177-028813
林漢璋理事長	2000	中148-007426	范○明	100000	中151-007553	蕭○純	20000	春177-028814
劉○一	1000	中148-007427	陳○美	200000	中151-007554	李○萍	200	春177-028815
周○聰	1000	中148-007428	多喜田食品有限公司	6000	中151-007555	善心人	1000	春177-028816
陳○梅	500	中148-007429	傅○山	300	中151-007556	張○婷	1000	春177-028817
陳○芬	500	中148-007430	許○惠	3000	中151-007557	黃○峰	200	春177-028818
張○榕	2000	中148-007433	陳○蓉	2000	中151-007558	蔡○碩	2000	春177-028819
董○雯	5000	中148-007434	謝○泉 林○敏	1000	中151-007560	洪○雯	1000	春177-028820
合作金庫證券投資信託	30000	中148-007435	劉○城	1000	中151-007561	徐○賢	1000	春177-028821
股份有限公司			督署宮代表人：何○馨	10000	中151-007562	黃○群	2500	春177-028822
林○友	5000	中148-007436	許○義	5000	中151-007563	胡○忠	500	春177-028823
陳○貞	500	中148-007437	黃○雄	2000	中151-007564	施○禧	6000	春177-028824
林○雄	20000	中148-007438	何○滋	10000	中151-007565	楊○鳳	1000	春177-028825
徐○里	30000	中148-007439	鄭○成	1000	中151-007566	丁○賓	2000	春177-028826
徐○為	2000	中148-007440	邱張○里	50000	中151-007567	陳○馨	1000	春177-028827
善心人	17400	中148-007441	新北卓越扶輪社	20000	春174-028659	葉○坤	2000	春177-028828
陳○蕙	100	中148-007442	吳○玲	6000	春174-028660	游○英	3000	春177-028829
金○希	5000	中148-007443	李○英	3000	春174-028661	李○慈	500	春177-028830
施○良	1000	中148-007444	王○誠	500	春174-028662	李○耕	500	春177-028831
善心人	3000	中148-007445	盧○宇	500	春174-028663	蔡○涵	6000	春177-028832
張○香	1000	中148-007446	邵○憲	500	春174-028664	張○精	2000	春177-028833
陳○合	1000	中148-007447	林○軒	500	春174-028665	林○錦	500	春177-028834
善心人	2500000	中148-007448	林○儀	500	春174-028666	王○	2000	春177-028835
海德資產管理顧問	100000	中148-007449	吳○智	500	春174-028667	謝○庭	2000	春177-028837
有限公司			董○緯	500	春174-028668	楊○錡	5000	春177-028838
合益信生醫股份有限公司	20000	中148-007450	葉○華	500	春174-028669	陳○	1000	春177-028839
吳○霖	3600	中149-007451	王○凱	500	春174-028670	郭○宗	1000	春177-028840
邱○惠	3600	中149-007452	張○容	500	春174-028671	林○奇	2000	春177-028841
張○榕	6900	中149-007453	陳○	500	春174-028672	張○欣	2000	春177-028842
楊○鳳	6900	中149-007454	廖○吟	500	春174-028673	楊○慶	5000	春177-028843
善心人	7772	中149-007455	楊○錡	500	春174-028674	陳○勇	2000	春177-028844
黃○憲	2000	中149-007456	林○任	500	春174-028675	陳○利	1000	春177-028845
張○榕	2000	中149-007457	許○欣	500	春174-028676	陳○雄	2000	春177-028846
楊○鳳	1000	中149-007458	沈○彬	2000	春174-028677	王○碧	1000	春177-028847
陳○旭	2000	中149-007459	蔡○賢	500	春174-028678	吳○霖	1000	春177-028848
簡○霖	5000	中149-007460	鶴ヶ島ロータリークラブ	參萬日圓	春174-028679	簡○徽	6000	春177-028849
楊○鳳	2000	中149-007461	黃○琳	500	春174-028680	曾○印	2000	春177-028850
後憲陳○輝	3000	中149-007462	鄭○如	500	春174-028681	曾○皇	500	春179-028901
後憲許○青	1000	中149-007463	黃○枝	500	春174-028682	王○瓏	500	春179-028902
後憲沈○	1000	中149-007464	余○晏	500	春174-028683	張○源	500	春179-028903
後憲劉○章	1000	中149-007465	台北市遠東國際同濟會	55000	春174-028684	張○銘	500	春179-028904
後憲林○宏	1000	中149-007466	中北大公寓大廈管委會	20000	春174-028685	謝○容	500	春179-028905
後憲林○崑	1000	中149-007467	陳○瑄	2000	春174-028686	楊○昕	500	春179-028906
劍橋社區有愛社	12000	中149-007468	謝○廷	500	春174-028687	張○豪	500	春179-028907
陳○西女士	2500	中149-007469	翁○祥	500	春174-028688	曾○峯	500	春179-028908
鄭○甯	8000	中149-007471	呂○珠	2000	春174-028689	柴○芬	500	春179-028909
蔡○真	3000	中149-007473	卓○吟	2000	春174-028690	楊○慶	500	春179-028910
			三重後憲游副主任	3000	春174-028691	謝○松	500	春179-028911
						黃○蘋	500	春179-028912

【感恩永誌】

蕭○豪	500	春179-028913	財團法人慈暉社會福利基金會	6000	中150-007512	107年02月	善心人	2250	中151-007578
李○綱	500	春179-028914	游○玲	3200	中150-007513	郭○	500	中151-007579	
林○	500	春179-028915	善心人	400	中150-007514	楊○學	500	中151-007580	
黃○明	500	春179-028916	善心人士	5322	中155-007752	何○加	1200	中151-007581	
郭○芸	500	春179-028917	中心診所醫療財團法人	2000	春177-028801	陳連○蘭	500	中151-007582	
蔡○諺	500	春179-028918	中心綜合醫院			張○龍	300	中151-007583	
鍾○揚	500	春179-028919				洪○霞	2000	中151-007584	
高○恩	500	春179-028920				陳○元	30000	中151-007585	
朱○賢	500	春179-028921	107年01月			謝○泉 林○緻	1000	中151-007586	
林○聿	500	春179-028922	黃○儀	10000	中139-006974	劉○城	2000	中151-007587	
劉○毅	500	春179-028923	台北市親親獅子會	5000	中139-006975	長興宮	15400	中151-007589	
李○寰	500	春179-028924	施竣中律師事務所	5000	中139-006976	周○君	2000	中151-007590	
徐○韻	500	春179-028925	台北市陽光獅子會	5000	中139-006977	曾○珠	2000	中151-007591	
王○	500	春179-028926	台北市康福獅子會	18000	中139-006979	廖○雲	500	中151-007592	
楊○秋	500	春179-028927	張○榕	6000	中151-007568	王○梅 黃○淳	2000	中151-007593	
余王○嫻	10000	春179-028928	廖○如	3000	中151-007569	李○峯	1000	中151-007595	
簡○芬	500	春179-028929	帥○蘭	20000	中151-007570	陳○梅	500	中151-007596	
洪○惠	500	春179-028930	王○姿	5000	中151-007571	陳○芬	500	中151-007597	
蘇○榮	500	春179-028931	周○聰	1000	中151-007572	楊○穎	500	中151-007598	
楊○誠	500	春179-028932	朱○玉	200	中151-007573	宋○月	1000	中151-007599	
杜○玟	500	春179-028933	鄭○吉	200	中151-007574	呂○儀	1000	中151-007600	
洪○逸	500	春179-028934	鄭○益	200	中151-007575	善心人	800	春175-028716	
周○榕	500	春179-028935	鄭○文	200	中151-007576	張○	5000	春175-028717	
鄭○好	500	春179-028936	鄭○仁	200	中151-007577	善心人	17400	春180-028989	
王○茹	500	春179-028937	照明更新聯誼會	10000	春175-028709	善心人士	21642	春180-028991	
黃○誠	500	春179-028938	國立台北科技大學	30000	春175-028710	善心人	3000	春183-029115	
林○慧	500	春179-028939	管理學院EMBA			曾○皓 曾○鈞	10000	中150-007540	
徐○賢	500	春179-028940	陳○超	50000	春178-028852	張○裕	5000	中153-007662	
李○印	500	春179-028941	林○二	30000	春178-028853	楊○鳳	2000	中153-007663	
柯○佑	500	春179-028942	善心人	2200	春178-028854	張○軒	1000	中153-007664	
黃○貞	500	春179-028943	賴○汝	2000	春178-028856	張○綺	1000	中153-007665	
褚○揚	500	春179-028944	往生者 陳○雄	2000	春180-028980	張○寧	1000	中153-007666	
黃○憲	1000	春179-028945	陳○安	500	春180-028981	江○田	2000	中153-007667	
朱○賢	1000	春179-028946	侯○梅	2000	春180-028982	王○盛	300	中153-007668	
林○珍	500	春179-028947	張○秀	2800	春180-028983	江○寬	1000	中153-007669	
陳○光	1000	春179-028948	陳○均	1200	春180-028984	劉○源	3000	中153-007670	
李○滿	2000	春179-028949	中心診所醫療財團法人	2000	春180-028985	賴○賢	2000	中153-007671	
徐○仁	2000	春179-028950	中心綜合醫院			黃○貞	2000	中153-007672	
蘇○賢	2000	春180-028952	王○安	50000	春180-028986	陳○揚	1000	中153-007673	
蕭○豪	1000	春180-028953	善心人	719	春180-028987	林○美	5000	中153-007674	
張○偉	2000	春180-028955	德威生物科技股份	30000	春180-028988	蘇○雲	500	中153-007675	
張○銘	2000	春180-028956	有限公司			郭○生	10000	中153-007676	
林○香	1000	春180-028957	張○榕	2000	中150-007517	梁○正	3000	中153-007677	
林○強	1000	春180-028960	邱○惠	2000	中150-007518	林○友	5000	中153-007678	
林楊○笑	3000	春180-028962	廖○雲	500	中150-007519	蔣○友	20000	中153-007679	
和田精密股份有限公司	20000	春180-028963	陳○燕	200000	中150-007520	蔡○娟	300	中153-007680	
廖○卿	1000	春180-028964	陳○貞	500	中150-007522	王○章	200	中153-007681	
新北市三重區後備憲兵	5000	春180-028965	王○章	200	中150-007523	吳○稜	1000	中153-007682	
聯絡中心			陳○梅	500	中150-007524	捷發企業有限公司呂其萬	1000	中153-007683	
鄭○仁	1000	春180-028966	陳○芬	500	中150-007525	善心人	17400	中153-007684	
戴○琴	500	春180-028967	蘇○雲	1000	中150-007526	宋○鳴	300	中153-007685	
游○傑	4000	春180-028969	楊○秀	2000	中150-007527	江○蘭	500	中153-007686	
楊○玉	2000	春180-028971	楊○英	500	中150-007528	陳○君	1000	中153-007687	
張○維	1000	春180-028972	陳○揚	1000	中150-007529	王○祥	2000	中153-007688	
張○云	1000	春180-028973	楊○穎	500	中150-007530	李○賢	1000	中153-007689	
徐○勝	2000	春180-028974	林○友	5000	中150-007531	余○儀	1000	中153-007690	
善心人	17400	春180-028976	蕭○展	500	中150-007532	余○熹	300	中153-007691	
財團法人順發文教基金會	50000	春180-028977	蕭○傑	500	中150-007533	丘○廉	2000	中153-007697	
許○芬	2500	春180-028979	陳○惠	500	中150-007534	劉○嘉	1000	中153-007698	
武○璿	36000	春182-029051	蕭○賢	500	中150-007535	郭○	500	中153-007699	
胡○華	36000	春182-029052	楊○鳳	13000	中150-007536	王○姿	5000	中153-007700	
余○儀	4800	春182-029053	善心人	17400	中150-007537	善人心士	6070	中155-007753	
吳○萍	36000	春182-029054	李○鳳	500	中150-007538	善人心士	4530	中155-007754	
達晃企業有限公司	10000	春182-029056	張○齡	600	中150-007539	善人心士	3445	中155-007755	
林○和	20000	春182-029057	邱○惠	4800	中153-007651	詹○然	2000	中157-007851	
吳○雪	500	春182-029058	施○良	1000	中153-007652	謝○泉 林○緻	1000	中157-007853	
善心人	20000	春182-029059	黃○誠	1000	中153-007653	107年03月			
張○榕	2000	中150-007501	王○惠	3000	中153-007654	善心人	245	中139-006981	
朱○賢	300	中150-007502	邱○晉	3000	中153-007655	楊○龍	10000	中139-006982	
蔡○民	5000	中150-007504	吳○稜	1000	中153-007656	楊黃○玉(亡)	10000	中139-006983	
林○寶	1000	中150-007505	黃偉雄律師事務所	2000	中153-007657	善心人	6380	中152-007615	
曹○平	5000	中150-007506	吳○芬	500	中153-007658	國際扶輪第2700地區	100000日圓	春175-028715	
鄧小姐	4350	中150-007507	林○笋	1000	中153-007659	扶青團關係者-同			
張○龍	300	中150-007508	新麥企業股份有限公司	10000	中153-007660				
張○榕	3200	中150-007509	吳○玲	2000	中153-007661				
簡○軒	10000	中150-007510							

文○木	3000	春175-028718	林○友	5000	中157-007872
張何○鳳	6000	春175-028720	陳○揚	1000	中157-007873
新北市土城區彰化同鄉會	3000	春175-028721	周○聰	1000	中157-007874
蘇○舜	2000	春175-028722	張○榕	2000	中157-007875
李○貞	1200	春175-028724	新北市立清水高級中學	10000	中157-007881
國際扶輪第2700地區	35100	春175-028725	校友會		
扶青團關係者-同			陳○文	1000	中157-007882
張○銘	400	春178-028857	許○基 楊○儒	1000	中157-007883
周○娟	500	春178-028858	林○金	500	中157-007884
善心人	34800	春178-028859	張○艷	500	中157-007885
陳○安	500	春180-028992	謝○英	1000	中157-007886
真愛家園關懷協會	3000	中154-007702	中心診所醫療財團法人	4000	中157-007887
張○鑑	10000	中150-007541	中心綜合醫院		
慈善佛寺	20000	中150-007542	韓國朋友	3000	中157-007888
楊○龍	10000	中150-007543	猛犸扶輪社	10000	中157-007876
亡者：楊黃○玉	10000	中150-007544	蚤樂舖二手店	2543	中157-007878
亡者：楊○	10000	中150-007545	游○禎	3000	中157-007879
亡者：楊○	10000	中150-007546			
亡者：楊○螺	10000	中150-007547			
曾○明	600	中150-007548			
洪○玲	300	中150-007549			
曾○翔	300	中150-007550			
楊○佳	2600	中158-007901			
陳○沐、陳黃○妹、	5000	中158-007902			
白○興、白○盛、					
陳○珍					
江○祥	1400	中153-007692			
汪○宸	600	中153-007693			
施○良	1000	中153-007694			
邱○晉	1500	中153-007695			
簡○明	500	中153-007696			
善人心士	13140	中155-007756			
善人心士	7030	中155-007757			
善人心士	5790	中155-007759			
善人心士	7220	中155-007760			
善人心士	10000	中156-007801			
健仁醫院	20000	中156-007802			
江○田	4000	中156-007803			
江○慧	2000	中156-007804			
江○寬	2000	中156-007805			
莊○昌	1000	中156-007806			
黃○寧	1000	中156-007807			
善人心士	17400	中156-007808			
施○良	1000	中156-007809			
吳○稜	1000	中156-007810			
楊○媚	1000	中156-007811			
邱○當	500	中156-007812			
邱○美	500	中156-007813			
邱○晉	1500	中156-007815			
陳○惠	500	中156-007816			
蕭○傑	500	中156-007817			
蕭○賢	500	中156-007818			
王○姿	5000	中156-007819			
陳連○蘭	500	中156-007820			
張○龍	300	中156-007821			
登豐企業社潘春榮	5000	中157-007854			
王○勳	1500	中157-007856			
謝○翔	5000	中157-007857			
陳○榮	1000	中157-007858			
陳○文	200	中157-007859			
陳○芬	500	中157-007860			
陳○梅	500	中157-007861			
楊○宜	2000	中157-007862			
林○暉	2000	中157-007863			
林文益	1500	中157-007864			
許○如	3000	中157-007865			
楊○穎	500	中157-007866			
廖○雲	500	中157-007867			
陳○孜	400	中157-007868			
蘇○雲	200	中157-007869			
博士生物科技股份有限公司	1000	中157-007870			
公司三峽分公司					
張○玉	600	中157-007871			



徵信錄 【捐物】 106年12月1日至107年3月31日

106年12月

郭○玉 白米50斤 中143-007189
 涂○雅 劉○生 白米200斤 中143-007190
 蕭○美 白米100斤 中143-007191
 涌興市場 豬肉1箱、排骨4箱、絞肉65斤 春170-028496
 涌興市場 蔬菜13箱、排骨、豬腳、豬肚、菇類 春170-028497
 財團法人中和廣濟宮 白米60公斤 春170-028499
 宋○德 泡麵1箱、餅乾3箱、飲料2箱 春170-028500
 衛生紙6包
 祥優搬家貨運有限公司 手工羊奶饅頭4盒 春172-028567
 楊○涵 米8斤 春172-028568
 林○源 米8斤 春172-028569
 永豐餘生技股份 蔬果一批：冬粉二箱 春172-028570
 有限公司
 徐○英 供品二箱 春172-028571
 善心人 關廟麵1箱 春172-028572
 中華隨緣總堂靈修協會 供品一批 春172-028573
 林○榮 玉兔包50盒 春172-028574
 鄭○光 芝麻花生捲50盒 春172-028575
 張○璋 涼菓子 春172-028576
 涌興市場 豬肉片200片 春172-028577
 張○家 黃金魚塊一箱 春172-028578
 陳○騫 花枝丸一箱 春172-028579
 張○家 雞翅一箱 春172-028580
 首都同濟會 衛生紙8箱、紙尿褲、口罩、洗碗精、洗衣粉、餅乾等一批 春172-028581
 涌興市場 香腸40斤 春172-028582
 涌興市場 豬肚20個 春172-028583
 涌興市場 雞塊一箱 春172-028584
 涌興市場 豬肉絲20斤 春172-028585
 賴○宇 洗髮精3箱 春172-028586
 台北榮家 三牲5份 春172-028587
 台北榮家 白米40包 春172-028588
 張○嫩 衛生紙2大包、漂白水1瓶、牙刷20支、牙膏6枝、洗潔精1瓶 春172-028589
 永豐餘生技股份 冷凍、常溫食品一批 春172-028590
 有限公司
 遠雄紫京城社區管理委員會 二手物資15箱 春172-028591
 武○忠 白米50斤 春173-028616
 張○振 白米24公斤 春173-028617
 永豐餘生技股份 古早雞雞腳149公斤、古早雞雞翅小腿27公斤 春173-028618
 有限公司
 黃○婷 彭○厚 棉被4件 春173-028619
 李○欣 棉被5件 春173-028620
 陳○德 鄭○春 米20斤 春173-028621
 曹○瑜 曹○璋 米40斤 春173-028622
 曹○雄 李○代
 陳○銘 米20斤 春173-028623
 陳○鑾 米20斤 春173-028624
 陳○賁 米10斤 春173-028625
 陳○盈 米10斤 春173-028626
 羅○傳 米50斤 春173-028627
 許○益 米40斤 春173-028628
 王○俊 米20斤 春173-028629
 陳○鴻 米20斤 春173-028630
 黃○音 米20斤 春173-028631
 南○行 米40斤 春173-028632
 王○斌 米500斤 春173-028633
 王○月 米20斤 春173-028634
 葉○甯 李○蒼 米20斤 春173-028635
 黃○鄉 龔○然 龔○昱 米20斤 春173-028636
 龔○令 龔○瑄
 謝○美 米8斤 春173-028637
 邱○天 陳○娟、 米20斤 春173-028638
 邱○瑩 邱○均
 楊○憲 米8斤 春173-028639
 楊○龍 米8斤 春173-028640
 楊王○娥 米20斤 春173-028641
 黃○義 米20斤 春173-028642
 許○強 米8斤 春173-028643
 黃○忠 米8斤 春173-028644
 鄭○恭 羅○琴 米20斤 春173-028645
 羅○寧 羅○倫 張○芝 米20斤 春173-028646
 王○翔 程○娥 米20斤 春173-028647
 陳○家 黃○鈺 米20斤 春173-028648

黃○尚 米20斤 春173-028649
 黃○好 米8斤 春173-028650
 鄧○元 雞肉雞翅一批 春174-028694
 翁○騰 炸物點心飲料一批 春174-028695
 善心人 米200斤 春176-028752
 善心人 米50斤 春176-028753
 善心人 米50斤 春176-028754
 善心人 米50斤 春176-028755
 善心人 米25斤 春176-028756
 善心人 米100斤 春176-028757
 善心人 米50斤 春176-028758
 善心人 米75斤 春176-028759
 善心人 米50斤 春176-028760
 善心人 米100斤 春176-028761
 善心人 米50斤 春176-028762
 善心人 米200斤 春176-028763
 蔡○蘭 米50斤 春176-028764
 李○香 米50斤 春176-028765
 周○凱 米100斤 春176-028766
 善心人等 壽桃麵塔3對、壽豬羊1對、關廟麵2箱、米粉2箱、冬粉2箱、雞絲麵2箱、媽媽麵1箱、水果2箱、食品一批：糖菓、素齋、紅龜、發粿、壽麵等 春176-028768
 台北天后宮 白米1500斤 春176-028770
 孫○ 白米100斤 春176-028771
 黃○榕 白米100斤 春176-028772
 永豐餘生技股份 古早味棒棒冰8箱、蔬果一批 春176-028772
 有限公司
 財團法人台北市自閉兒童社會福利基金會附設 饅頭312個 春180-028951
 愛肯樂活工場
 黃○音 襪子100雙 春180-028958
 龍鳳宮 襪子一箱 春180-028959
 科億印刷 2018年桌曆一箱 春180-028961
 新北市後備憲兵副主委 米滋棒一箱 春180-028968
 石○成
 實踐大學 葡萄2盒、奇異果2箱、文具2袋 春180-028970
 祥優搬家貨物有限公司 手工羊奶饅頭4盒 春181-029001
 劍橋社區泡泡社 手工沐浴皂一份 中149-007470
 107年01月
 善心人 白米50斤 中143-007192
 蕭○美 白米100斤 中143-007193
 陳○燕 白米200斤 中143-007194
 陳○如 白米100斤 中143-007195
 郭○良 郭林○雲 白米100斤 中143-007196
 遠東獅子會會長 賴○儒 白米50斤 中143-007197
 台北市眾躍獅子會 麥當勞50份 中143-007198
 李○峰(雲洞宮) 米粉、麵條、餅乾等 中152-007601
 永豐餘生技股份 冷藏、冷凍、常溫食品一批 春172-028593
 有限公司
 台北榮家 三牲5份 春172-028595
 巾鼎傢飾行 毛毯140件 春172-028596
 金長瑞事業有限公司 手工羊奶饅頭3盒 春172-028597
 心心甜甜心屋 手工羊奶饅頭1盒 春172-028598
 劉○圓 手工羊奶饅頭 春172-028599
 林○ 棉被6件 春172-028600
 財團法人慶福社會福利 冬季男刷毛背心345件、冬季 春176-028773
 慈善事業基金會 男保暖衣92件、冬季女刷毛背心106件
 張○婷 手工羊奶饅頭6盒 春176-028774
 陳小姐 手工羊奶饅頭4盒 春176-028775
 喆鴻推拿養生所 手工羊奶饅頭10盒 春176-028776
 賴○玟 手工羊奶饅頭10盒 春176-028777
 毅祥防水工程 手工羊奶饅頭20盒 春176-028778
 陳○玲 手工羊奶饅頭10盒 春176-028779
 王○業 手工羊奶饅頭20盒 春176-028780
 潘○玲 手工羊奶饅頭5盒 春176-028781
 吳○瑩 手工羊奶饅頭4盒 春176-028782
 財團法人台北市自閉兒童社會福利基金會附設 饅頭321個 春176-028783
 愛肯樂活工場
 永豐餘生技股份 蛋糕1箱、冷藏蔬果一批 春176-028784
 有限公司
 方○春 手工羊奶饅頭5盒 春176-028785

【感恩永誌】

徐○鳳	手工羊奶饅頭5盒	春176-028786	107年02月	白米600斤、關廟麵2箱、	中143-007199
億鑫研磨有限公司	棉被11條	春176-028787	台北三聖宮	麵筋、素料各2袋、沙拉油1	
久峰農業科技行銷有限公司	棉被8條	春176-028788		桶、醬油、素蠔油各2罐、玉	
永豐餘生技股份有限公司	冷凍、冷藏、常溫食品一批	春176-028789		米粒1罐、木耳2包	
三重普庵宮			善心人	白米50斤	中143-007200
	白米600斤、關廟麵2箱、麵筋、素料各2袋、沙拉油1桶、醬油、素蠔油各2罐、木耳2包、玉米粒1罐	春176-028790	真愛家園關懷協會元隆布業有限公司	毛帽20頂、圍巾20條、衣服1批	中152-007603
			楊○麗	菜頭糝42斤	中152-007604
			國鈺織帶有限公司		中152-007605
台北天后宮	白米1200斤	春176-028791	謝○榮		
霸味薑母鴨長江店	手工羊奶饅頭4盒	春176-028792	杜○君	麵20斤	中152-007606
簡○文	手工羊奶饅頭2盒	春176-028793	康達文具有限公司	手工羊奶饅頭3盒	中152-007607
豐企企業社	手工羊奶饅頭4盒	春176-028794	洋溢建設李○豪	手工羊奶饅頭3盒	中152-007608
納戶工作室	手工羊奶饅頭4盒	春176-028795	永豐餘生技股份有限公司	蔬菜一批	中152-007609
薔麗髮型設計中心	手工羊奶饅頭2盒	春176-028796	張○華	貢丸3箱	中152-007610
永豐餘生技股份有限公司	常溫、冷藏蔬果一批、冷凍1箱、餅乾35箱	春176-028797	永豐餘生技股份有限公司	冷藏、冷凍食品1批	春176-028798
三峽清水祖師慈聖會	白米900斤	中154-007701	唐○雄	手工羊奶饅頭6盒	春176-028799
王○斌	米500台斤	春181-029002	彭○元	手工羊奶饅頭6盒	春176-028800
黃○鄉 龔○然 龔○晏	米20斤	春181-029003	財團法人台北市自閉兒社會福利基金會附設愛肯樂活工場	手工饅頭130個	春183-029106
龔○令 龔○瑄			台灣頂尖國際通路有限公司	除臭休閒男襪170雙、除臭休	春183-029107
謝○美	米8斤	春181-029004	東安宮	閒女襪160雙	
邱○天 陳○娟	米20斤	春181-029005	朝天宮	手工羊奶饅頭3盒	春183-029108
邱○瑩 邱○均			永豐餘生技股份有限公司	手工羊奶饅頭2盒	春183-029109
楊○憲	米8斤	春181-029006	艦舛地藏王廟	冷藏蔬果一批	春183-029110
楊○龍	米8斤	春181-029007		烘衣機2台、洗衣機2台、洗	春183-029111
楊王○娥	米20斤	春181-029008		衣精5箱、沐浴乳3箱1瓶	
黃○義	米20斤	春181-029009	善心人	白米1000斤	春183-029112
許○強	米8斤	春181-029010	洪○城	白米50斤	春183-029113
黃○忠	米8斤	春181-029011	候○	白米50斤	春183-029114
鄭○恭 羅○琴	米20斤	春181-029012	善心人	壽桃麵塔3對、壽豬羊1對、	春183-029116
羅○寧 羅○倫 張○芝	米20斤	春181-029013		關廟麵2箱、米粉2箱、冬粉2	
王○翔 程○娥	米20斤	春181-029014		箱、鍋燒意麵3箱、水果3箱、	
陳○家 黃○鈺	米20斤	春181-029015		食品一批：糖菓、素齋、紅	
黃○尚	米20斤	春181-029016		龜、發糝、壽麵等	
黃○好	米8斤	春181-029017	善心人	供品1箱	春183-029118
楊○涵	米8斤	春181-029018	詹○成	供品2箱	春183-029119
林○源	米8斤	春181-029019	善心人等	水果3箱	春183-029120
陳○德 鄭○春	米20斤	春181-029020	景福宮	米1000斤	春183-029121
曹○瑜 曹○璋	米40斤	春181-029021	永豐餘生技股份有限公司	鮭魚鬆六件	春183-029122
曹○雄 李○代			許○賢 吳○	手工羊奶饅頭14盒	春183-029123
陳○銘	米20斤	春181-029022	東呷牛肉麵		
陳○鑾	米10斤	春181-029023	鄭○華	手工羊奶饅頭10盒	春183-029124
陳○旺	米10斤	春181-029024	邱○如	手工羊奶饅頭7盒	春183-029125
葉○甯 李○蒼	米20斤	春181-029025	陳○萍	手工羊奶饅頭2盒	春183-029126
陳○賁	米10斤	春181-029026	陳劉○妹	手工羊奶饅頭1盒	春183-029127
陳○盈	米10斤	春181-029027	朱○妹	手工羊奶饅頭1盒	春183-029128
羅○傳	米50斤	春181-029028	陳○富	手工羊奶饅頭1盒	春183-029129
王○俊	米20斤	春181-029029	陳○英	手工羊奶饅頭1盒	春183-029130
陳○鴻	米20斤	春181-029030	陳○瑄	手工羊奶饅頭1盒	春183-029132
南發行	米40斤	春181-029031	徐○捷	手工羊奶饅頭1盒	春183-029133
劉○金	米20斤	春181-029032	徐○明	手工羊奶饅頭1盒	春183-029134
王○月	米20斤	春181-029033	徐林○慈	手工羊奶饅頭1盒	春183-029135
劉○其	米8斤	春181-029034	徐○隆	手工羊奶饅頭1盒	春183-029136
鄭○皓	米10斤	春181-029035	鴻業不鏽鋼工程行	手工羊奶饅頭7盒	春183-029137
鄭○文	米10斤	春181-029036	陳○諭	手工羊奶饅頭1盒	春183-029138
鄭○友	米10斤	春181-029037	陳○如	手工羊奶饅頭1盒	春183-029139
江謝○軒 江謝○廷	米12斤	春181-029038	陳○如	手工羊奶饅頭1盒	春183-029140
江謝○容			陳○聆	手工羊奶饅頭1盒	春183-029141
何○華	手工羊奶饅頭50盒	春181-029039	陳○賢	手工羊奶饅頭1盒	春183-029142
廖○福	手工羊奶饅頭50盒	春181-029040	康達文具有限公司	手工羊奶饅頭3盒	春187-029302
新進發葯粧店	手工羊奶饅頭3盒	春181-029041	洋溢建設 李○豪	手工羊奶饅頭3盒	春187-029303
日式關東煮	手工羊奶饅頭1盒	春181-029042	陳○芬	手工羊奶饅頭2盒	春187-029304
台灣大哥大實踐店	手工羊奶饅頭1盒	春181-029043	川笠汽車百貨精品	手工羊奶饅頭3盒	春187-029305
雲絲髮	手工羊奶饅頭3盒	春181-029045	謝○品	手工羊奶饅頭1盒	春187-029306
濃緹烘焙廚房文玲	手工羊奶饅頭6盒	春181-029046	鉅禾精品店	手工羊奶饅頭2盒	春187-029307
雅虹服裝	手工羊奶饅頭3盒	春181-029047	邱○龍	手工羊奶饅頭1盒	春187-029308
唐○萍	米10斤	春181-029048	承展鋁窗玻璃行 謝○宗	手工羊奶饅頭2盒	春187-029309
楊○芬	米10斤	春181-029049	林○	手工羊奶饅頭2盒	春187-029310
馬○芬	米12斤	春181-029050	江○慶	手工羊奶饅頭1盒	春187-029311
張○華	貢丸三大箱	春182-029060			
鄭○壬	尿布8包	春183-029101			
霸味薑母鴨長江店	手工羊奶饅頭4盒	春183-029102			
簡○文	手工羊奶饅頭2盒	春183-029103			
國際獅子會300A1區	漂白水2箱、清潔劑4箱	春183-029104			
台北市新象山獅子會					
三峽清水祖師慈聖會	草菇、醬油等物資一批	春183-029105			

【感恩承誌】

萬○	手工羊奶饅頭2盒	春187-029312	謝○美	米8斤	中154-007706
謝○美	手工羊奶饅頭2盒	春187-029313	邱○天 陳○娟 邱○瑩	米20斤	中154-007707
友成素食商行	手工羊奶饅頭1盒	春187-029314	邱○均		
宏福珠寶銀樓	手工羊奶饅頭2盒	春187-029315	楊○憲	米8斤	中154-007708
基隆長老教會	手工羊奶饅頭1盒	春187-029316	楊○龍	米8斤	中154-007709
黃○長	手工羊奶饅頭7盒	春187-029317	楊王○娥	米20斤	中154-007710
林○桂	手工羊奶饅頭20盒	春187-029318	黃○義	米20斤	中154-007711
陳○玫	手工羊奶饅頭10盒	春187-029319	許○強	米8斤	中154-007712
陳○芬	手工羊奶饅頭2盒	春187-029320	黃○忠	米8斤	中154-007713
歐○暘	手工羊奶饅頭4盒	春187-029321	鄭○恭 羅○琴	米20斤	中154-007714
何○儀	手工羊奶饅頭3盒	春187-029322	羅○寧 羅○倫 張○芝	米20斤	中154-007715
新北市政府稅捐稽徵處	統一發票 1096張	春187-029323	王○翔 程○娥	米20斤	中154-007716
三鶯分處			陳○家 黃○鈺	米20斤	中154-007717
郁祥五金行	手工羊奶饅頭1盒	春187-029324	黃○尚	米20斤	中154-007718
許○美 林○儒	白米50斤	中178-009901	黃○好	米8斤	中154-007719
林○君 林○築 林○毅	白米50斤	中178-009903	楊○涵	米8斤	中154-007720
林○信 林○政 林○達	白米50斤	中178-009904	林○源	米8斤	中154-007721
蕭○賢	白米50斤	中178-009905	陳○德 鄭○春	米20斤	中154-007722
林○南 吳○岑 林○如	白米50斤	中178-009906	曹○瑜 曹○璋 曹○雄	米40斤	中154-007723
袁○潔 連○德 連○嫻	白米50斤	中178-009907	李○代		
蕭○靜			陳○銘	米20斤	中154-007724
林○良 蕭○秋	白米50斤	中178-009908	陳○鑾	米10斤	中154-007725
陳○宏 陳○賓	白米300斤	中178-009909	陳○旺	米10斤	中154-007726
蕭○美	白米100斤	中178-009910	葉○甯 李○蒼	米20斤	中154-007727
善心人	白米50斤	中178-009911	陳○貴	米10斤	中154-007728
善心人	白米50斤	中178-009912	陳○盈	米10斤	中154-007729
善心人	白米50斤	中178-009913	羅○傳	米50斤	中154-007730
善心人	白米50斤	中178-009914	王○俊	米20斤	中154-007731
善心人	白米50斤	中178-009915	陳○鴻	米20斤	中154-007732
善心人	白米50斤	中178-009916	南○行	米40斤	中154-007733
			劉○金	米20斤	中154-007734
			劉○其	米8斤	中154-007735
			鄭○皓	米10斤	中154-007736
			鄭○文	米10斤	中154-007737
			鄭○月	米10斤	中154-007738
			鄭○友	米10斤	中154-007739
			江○軒 江○廷	米12斤	中154-007740
			江○容		
			阿○咪	蓮霧6箱、白米1箱	春182-029061
			永豐餘生技股份	冷藏、冷凍食品一批	春183-029143
			有限公司		
			台北榮家	三牲三組	春183-029144
			曾○麗	手工羊奶饅頭10盒	春183-029145
			魏○玲	手工羊奶饅頭1盒	春183-029146
			謝○	手工羊奶饅頭7盒	春183-029147
			江○朝	手工羊奶饅頭3盒	春183-029148
			陳○真	手工羊奶饅頭6盒	春183-029149
			許○燦	手工羊奶饅頭4盒	春183-029150
			永豐餘生技股份	年菜30份	春187-029325
			有限公司		
			王水成深坑豆腐老店	手工羊奶饅頭7盒	春187-029326
			深坑阿珠芋圓	手工羊奶饅頭10盒	春187-029327
			大媽哥豆干	手工羊奶饅頭3盒	春187-029328
			鴻祺電料有限公司	手工羊奶饅頭1盒	春187-029329
			攏○秀	手工羊奶饅頭3盒	春187-029330
			莊○慶	手工羊奶饅頭3盒	春187-029331
			林○苓	手工羊奶饅頭7盒	春187-029332
			鄧○山	手工羊奶饅頭3盒	春187-029333
			王○華	洗衣機、烘衣機各一台	春187-029334
			張○英	洗衣機、烘衣機各一台	春187-029335
			臙脚地藏王廟	餅乾8箱	春187-029336
			永豐餘生技股份	全燉雞150隻	春187-029337
			有限公司		
			榮家	三牲四份	春187-029338
			鶯歌區區公所	統一發票1063張	春187-029339
			新北市稅捐稽徵處	統一發票689張	春187-029340
			三鶯分處		
			三聖宮	素齋2隻、素餅12盒、桔子1籃	中178-009917
			蕭○美	白米100斤	中178-009918
			台灣斯巴克環保工程	白米50斤18包	中178-009919
			股份有限公司		
			財團法人台北市覺興宮	白米150公斤	中178-009920
			謝雷松居士	二手衣五袋	中178-009921
107年03月					
永豐餘生技股份	冷藏蔬菜一批	中152-007611			
有限公司					
財團法人新北市三峽	白米350斤、油一箱	中152-007612			
長福巖清水祖師公					
新北市議員洪佳君	高麗菜20箱	中152-007613			
永豐餘生技股份	常溫食品、冷凍食品、冷藏	中152-007614			
有限公司	蔬菜各一批				
黃○霞	白米20斤	中152-007616			
董○霞	白米10斤	中152-007617			
許○福	白米10斤	中152-007618			
賴○枝	白米4斤	中152-007619			
李○得	白米20斤	中152-007620			
梁○棉	白米20斤	中152-007621			
李○天	白米20斤	中152-007622			
涌興市場	排骨5箱、豬舌2箱、豬肉一	中152-007623			
	批、絞肉20斤				
涌興市場	菇類、蒜、排骨、豬頭皮、豬	中152-007624			
	腳、香腸、青岡菜、紅蘿蔔、				
	洋蔥、高麗菜				
李○璋	鞋子一雙	中152-007625			
永豐餘生技股份	餅乾、蔬菜各一批	中152-007626			
有限公司					
鶯歌愛心團	白米200斤	中152-007627			
陳○娘	手工羊奶饅頭3盒	中152-007628			
呂○立	手工羊奶饅頭	中152-007629			
樺中工程行	手工羊奶饅頭3盒	中152-007630			
曾○吉	手工羊奶饅頭3盒	中152-007631			
羅○維	手工羊奶饅頭3盒	中152-007632			
楊○凱	手工羊奶饅頭1盒	中152-007633			
大來螺絲工業有限公司	手工羊奶饅頭3盒	中152-007634			
鍾○期	手工羊奶饅頭3盒	中152-007635			
彭○舜	手工羊奶饅頭8盒	中152-007636			
大仁文理短期補習班	手工羊奶饅頭3盒	中152-007637			
永豐餘生技股份	古早雞翅150斤	中152-007638			
有限公司					
永豐餘生技股份	常溫食品、冷凍食品、冷藏	中152-007639			
有限公司	蔬菜各一批				
中和聖恩宮廖陳瑞玉	白米1100斤	中152-007640			
順開科技股份有限公司	草莓果醬40公斤	春172-028592			
蘇○基	炸物食品一批	中154-007703			
王○斌	白米500斤	中154-007704			
黃○鄉 龔○然 龔○旻	米20斤	中154-007705			
龔○令 龔○瑄					